



# Indlæg til Holstein møde om CFIT

Kvægkongressen d. 27. februar 2023

# Toftlundgård

## Kim Jørgensen

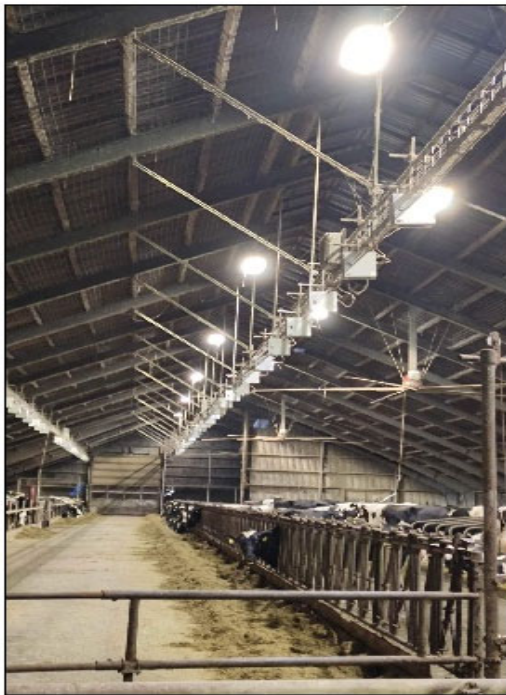


# Info om Toftlundgård

- ▶ 335 års køer
- ▶ Malker 3 x i en 2X10
- ▶ Sengebåse stald med spalter
- ▶ Fodre 50% græs 35% majshelsæd og 15% kolbemajs
- ▶ Ydelse 22/23 13500kg ekm
- ▶ Avlsstrategi fokus på NTM, Yver og lemmer og det nye **Sparet foder**
- ▶ Foretager lidt skylning
- ▶ Bruger en del Blåhvid Y tyre

# CFIT

- ▶ Monteret i April 2021
- ▶ Viking ville gerne montere det, da vi havde mange data og stalden var til det.



# Mine forventninger

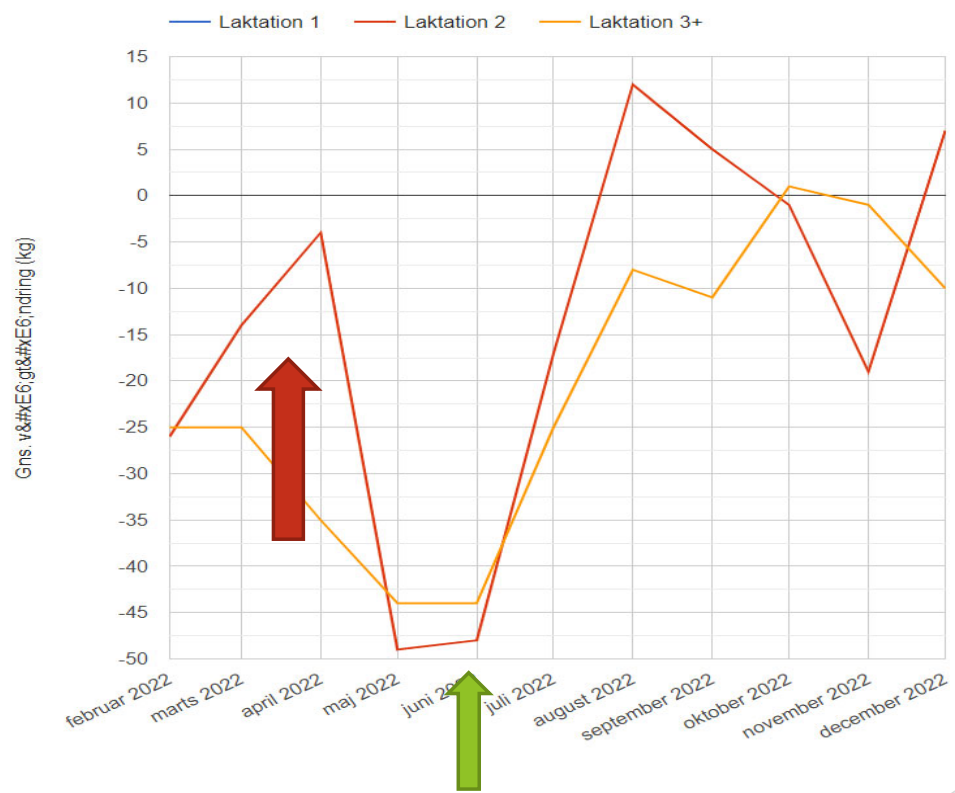
- ▶ Værktøj til at optimere produktionen
- ▶ Fokus på gold holdet
- ▶ Vægt positiv energi ift. Ins. (forlænget laktation)
- ▶ Udsætningsstrategi ift. Foderudnyttelse

# Goldholdet

- ▶ Ved vi reelt hvad der sker hos goldholdet
- ▶ Problemer sommer 2022
- ▶ Ikke høj nok brix og ikke liter nok.
- ▶ Ændrede på foder, følger den på uge basis.



# Vægtændring i goldperiode



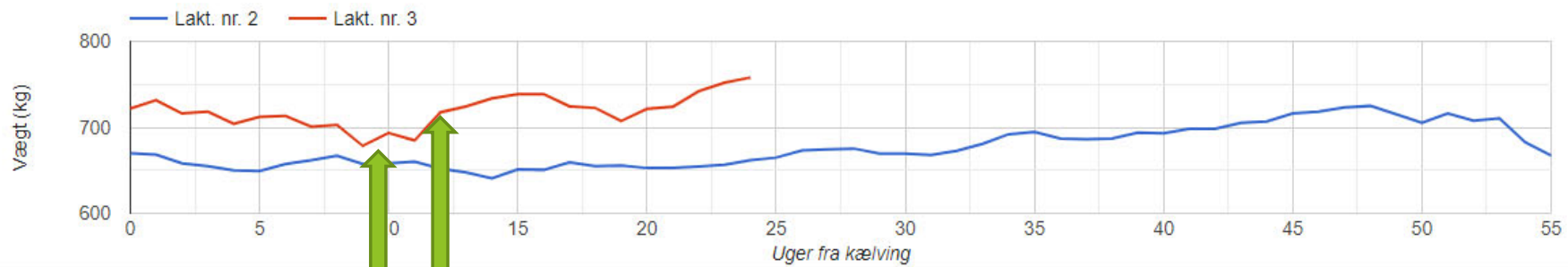
# Vægtændringer i laktationen

- ▶ Hvornår skal en ko ins.
- ▶ Hvornår er den nemmest at få dr.
- ▶ Skal vi se mere på forlænget laktation
- ▶ Har vi værktøjer til at se de køer der kan have forlænget laktation
- ▶ Hvad med robotter med vægt, bruger landmanden aktiv det ?

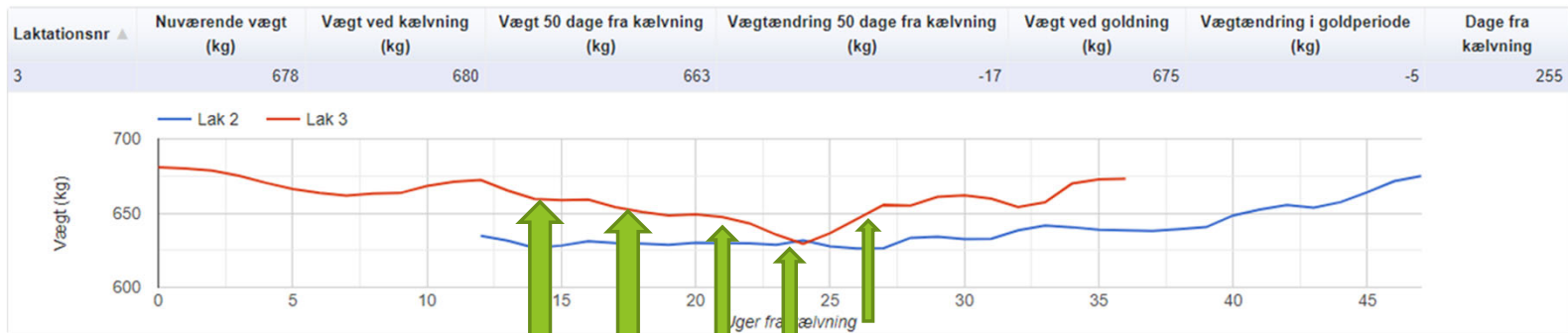


4887 3 kv. ins 2 gange  
gav på ins punkt 51 kg

Lakt. nr. ▲	Nuværende vægt (kg)	Vægt ved kælvning (kg)	Vægt 50 dage fra kælvning (kg)	Vægtændring 50 dage fra kælvning (kg)	Vægt ved goldperiode (kg)	Vægtændring i goldperiode (kg)	Dage fra klvn
	748	731	706	-25	678	-53	169



4863 ins flere gange positiv til sidst  
45 kg ekm  
5 gange ins.



# Foderudnyttelse

- ▶ Skal vi til at udsætte efter foderudnyttelse
- ▶ Får vi godskrevet mindre CO<sub>2</sub> udledning hvis vi ligger over gennemsnit.
- ▶ Eller er det en god forretning at se efter sparet foder index

# Eksempel på 2 køer hvor de udnytter foder forskelligt

- ▶ 5075 og 5271 begge anden kalvs køer

Ko nr.	Aktuel effektivitet (%) ▼	Foder/EKM	Foderindtag (kg)	EKM (kg)	Ædetid (tt:mm)	Ædehastighed (kg/time)	Lakt. nr.	Dage fra klvn	Vægt (kg)
<a href="#">52515-05075</a>	 185	1,01	48	47,4	04:40	0,3	2	109	740
<a href="#">52515-05271</a>	 143	1,30	62	47,4	03:59	0,5	2	61	710

- ▶ 5075 efter VH Bager sparet foder 102
- ▶ 5271 efter VH Gotcha sparet foder 92
- ▶ Ko 5271 æder 14 kg foder mere end 5075 ved samme ydelse og vægt
- ▶ 1 kg foder koster 0,8 kr dvs. den æder for 11 kr mere om dagen.

# Konklusion på foderudnyttelse data

- ▶ 5271 koster mig ca 3.630 kr i mere foder om året
- ▶ Skal vi til at se på foderudnyttelses data noget mere (penge i det)
- ▶ Hvad kommer 5271 til at koste mig i CO<sub>2</sub> udledning?
- ▶ Det kræver flere og bedre data, hvis vi skal gå efter sparet foder index
- ▶ Har sædfirmaerne nok fokus på det ?

# Spørgsmål

- ▶ Tak for opmærksomheden !