



# Fremtidens produktion af kalve- og oksekød

*Dansk Holstein Avlsmøde - Onsdag den 3. november 2021*

Terese Myhlendorph-Jarltoft

Kalve- og Slagtekalverådgiver & Erhvervs PhD studerende  
SAGRO, DLBR Slagtekalve & Aarhus Universitet  
Tlf: 2311 8618  
Email: [tja@sagro.dk](mailto:tja@sagro.dk)

**SAGRO**  
*Viden og vækst*

# Indhold

- ▶ Baggrund for fremtidens slagtekalveproduktion
- ▶ Betydning af X-kalve og valg af kødkvægsracer/-genetik
- ▶ Eksisterende og nye koncepter der former fremtiden
- ▶ Økonomi i produktion af kalve- og oksekød
- ▶ Opsamling



# **BAGGRUND FOR FREMTIDENS SLAGTEKALVEPRODUKTION**

# Slagteriboss melder klart ud: »Oksekød bliver et luksusprodukt på niveau med champagne«

Forbrugernes fravalg af kød til fordel for plantebaseret mad har fået konsekvenser for Danmarks og Europas største kødproducent, Danish Crown. Virksomheden står foran »voldsomme forandringer«, siger topchef Jais Valeur, som lover transparens og åbenhed om resultaterne af klimaindsatsen fremover.

"Oksekød kommer ikke til at blive super klimavenligt. Det bliver lidt ligesom champagne, nemlig et luksusprodukt. Vi vil stadig have en produktion, men der vil være tale om produktion af okse- og kalvekød, der kommer fra malkekvæg, kalve og kødkvæg, som går og græsser på engen og skaber biodiversitet. Kødkvæget vil være et luksusprodukt, som vi spiser, når vi skal forkæle os selv," siger Jais Valeur.



# Flere kalve til opfodning i

FARM ANIMALS, GENERAL NEWS, LIVE TRANSPORT

November 9, 2020

## Netherlands: Are EU Governments Getting Concerned? – Dutch Minister No

### Wants a Ban on Long-Distance Transport of Unweaned



Year	Value
2005	~1000
2006	~1000
2007	~1000
2008	~1000

fra



22. FEBRUAR 2020 00:00

SKREVET AF: LANDBRUGSAVISEN.DK

## Udvikling skal følges til dørs: Vi stopper med aflivning af kalve fra 2022



SHARE THIS:

f t in

farming

or even completely

## BREV TIL FØDEVAREMINISTEREN

# STOP BRUTAL TRANSPORT AF SPÆDE KALVE

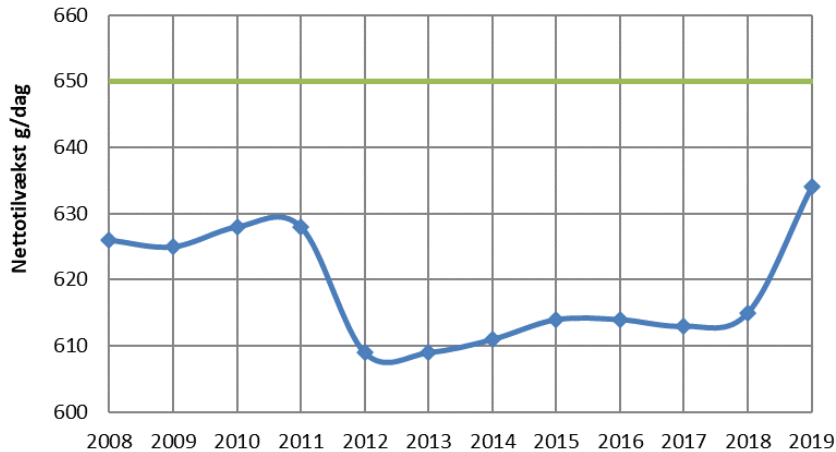
SKRIV UNDER



# Udvikling i nettotilvækst og form (DH)

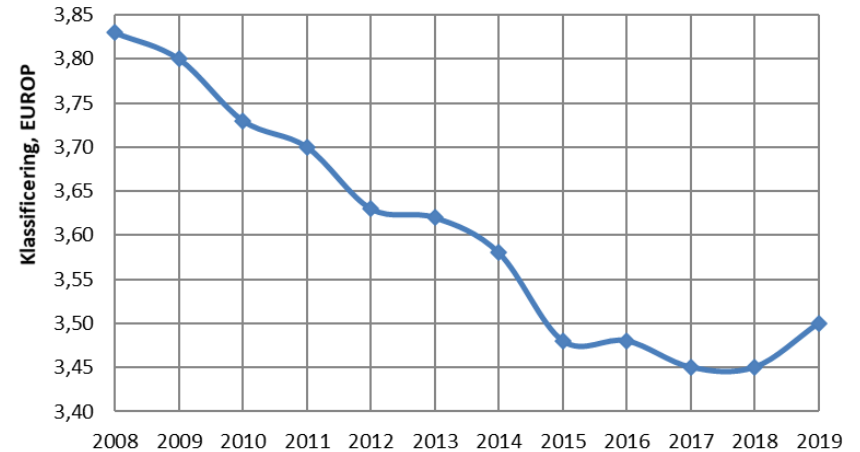
## HOL-tyrekalve < 10 mdr.

Slagtekalvestatistikken.dk



## HOL-tyrekalve < 10 mdr.

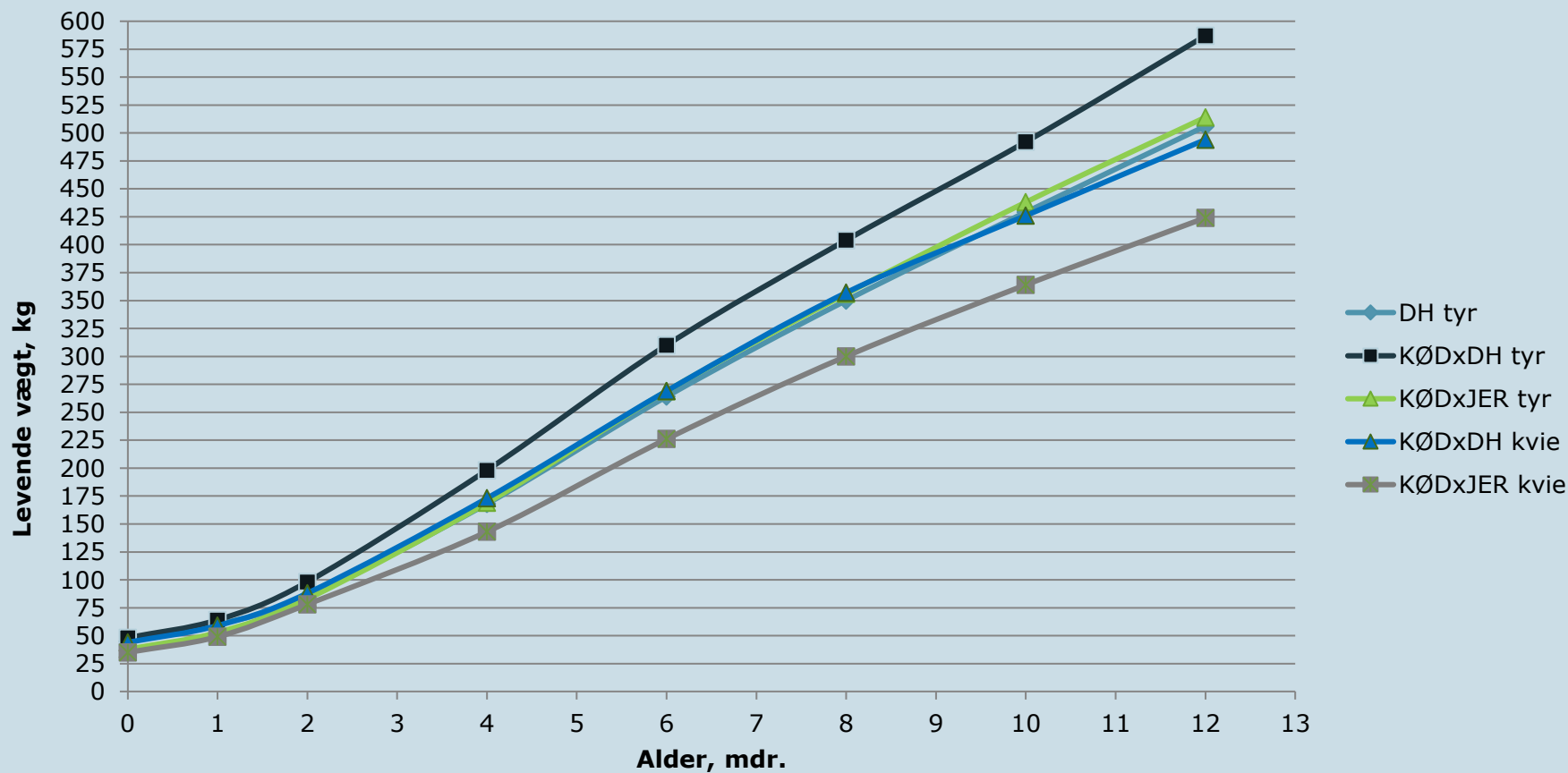
Slagtekalvestatistikken.dk



- ▶ En negativ tendens i produktivitet for HOL-tyre over en længere årrække
- ▶ Hvad skyldes nedgang?
  - ▶ 1/3 Genetik
  - ▶ 2/3 Management
- ▶ I de bedste besætninger, ligger 60 % af DH-kalvene over 650 g/dag (uændret Vækstindeks)

# **BETYDNING AF X-KALVE SAMT VALG AF KØDKVÆGSRACE/-GENETIK**

# Tilvækstkurve fra 0 til 12 mdr v. DKC



**DH X-Tyrene** vokser i gennemsnit 200-250 gram mere per dag end DH tyrene

**DH X-Kvierne** følger med DH tyrene frem til de 8 måneder, hvorefter de taber tilvækst

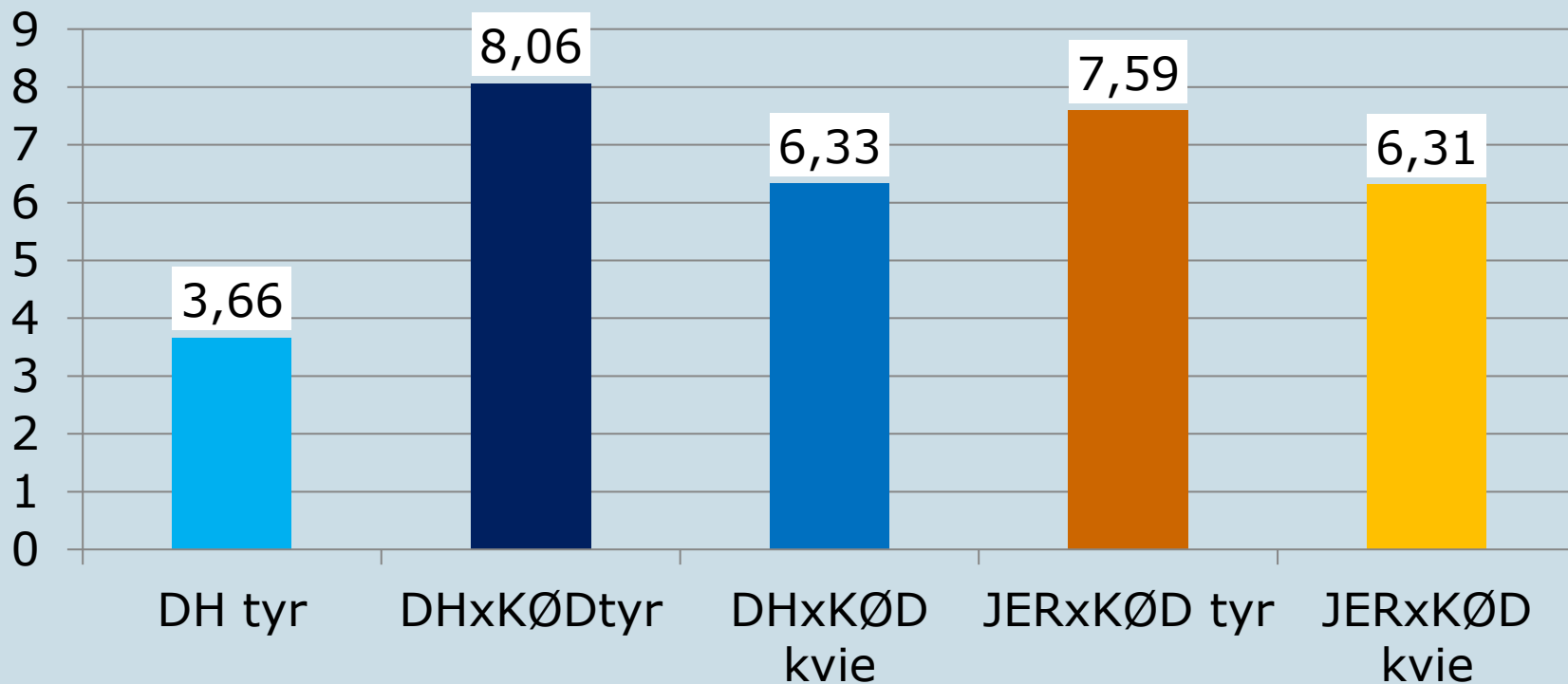
**JER X-tyrene** følger med DH tyrene frem til de 8 måneder, hvorefter de stiger i tilvækst

**JER X-kvierne** kan ikke følge med

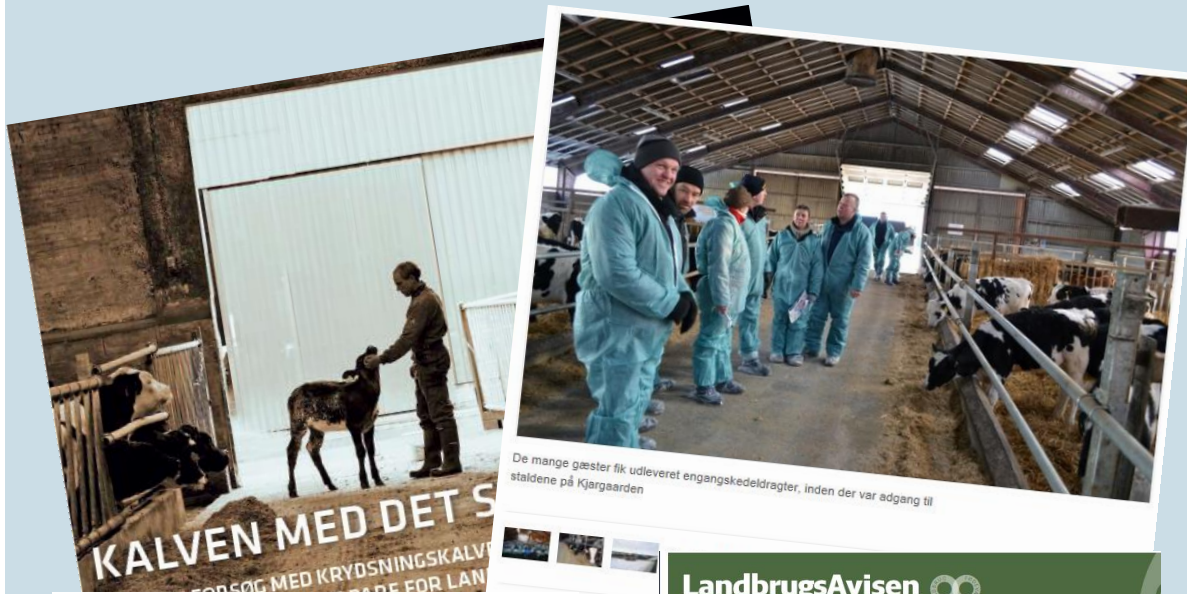


# Klassificering ved 12 mdr.

## EUROP form



# Kalven med de store forventninger



De mange gæster fik udleveret engangskedeldragter, inden der var adgang til staldene på Kjargaarden

## Kønsorteret sæd giver sidegevinst på krydsningskalve

Fredag 22. august 2014 11:21

Skrevet af Lars B. Smitt | Udskriv



Dansk Blåkvæg er den race, som typisk bruges til krydsning med malke race med henblik på krydsningskalve. Erfaringen er, at kalvene har både høj tilvækst og høj modstandskraft overfor sygdom. Foto: Torben Worsøe.



Alene avlsfremgangen kan betale for brugen af kønsorteret sæd. Krydsningskalvene har samtidig en merværdi på cirka 600 kr. i forhold til renracede tyrekalve.

TIP OS

## LandbrugsAvisen

FORSIDE KVÆG MARK SVIN TEKNIK ØKONOMI NOTERINGER DEBAT

## Andmænd afprøver økonomi i ældre krydsningskalve

Fredag 27. juni 2014 09:44

Skrevet af Peter W. Mogensen | Udskriv



40 krydsningskalve indgår i forsøget, hvor de fedes op til en alder på 12 måneder. Foto: Peter W. Mogensen



40 krydsningskalve testes i øjeblikket for tilvækst og foderforbrug på DKC.

Produktion af krydsningskalve har længe været udråbt som en af optimeringsmulighederne i den danske kalveproduktion.

TIP OS

- Kompensere for renracede kalve, med ringe genetiske egenskaber for vækst
- Begrænse eksport ved at øge indtjening på slagtekalve i DK
- Få fornuftig økonomi i at fede slagtekalve i DK - på sigt uden støtte
- Begrænse produktionen af overskudskvier

# Racevalg og X-indeks

BRUG VELAFPRØVEDE TYRE

## Fokuser på egenskaber

Vælg tyre efter X-Indeks på tværs af racer

Flere kødracer er egnede til brug på malkekvæg

Mest anvendte racer	Andel af total kødk. Ins.
Dansk Blåkvæg	66,1%
Angus	13,2%
Charolais	12,2%
Blonde	2,0%
Hereford	0,9%

• DANSK  
BLÅKVÆG



• ANGUS



• CHAROLAIS



VIKING

Figur lånt af Viking

Intensive og ekstensive racer

**SAGRO**  
Viden og vækst

# X-INDEKS



PROBLEMFRIE  
KÆLVNINGER

X-FORLØB

X-LIVSKRAFT

UPÅVIRKET YDELSE



FAIR AFREGNING I DMS

=

X-INDEKS

AFSÆTNINGSSIKKERHED



FORSKNING OG UDVIKLING

JERSEYKRYDS

FUTURE BEEF CROSS



FREMTIDIG X-INDEKS

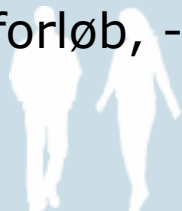
X-SPISEKVALITET ??

X-BÆREDYGTIGHED ??

X-GRÆS ??

Figur lånt af Viking

- ▶ X-indekset er baseret på alle egenskaber med økonomisk værdi
- ▶ Alle faktorer der påvirker afregningen implementeres løbende
- ▶ DMS afregningsmodul baseres på X-slagtekalv
- ▶ X-forløb, -livskraft og -ungdyroverlevelse vægter højt i indeks.



**EKSISTERENDE OG NYE KONCEPTER,  
DER FORMER FREMTIDEN**

## TASK FORCE KALVE 4 ANBEFALINGER

Samarbejde  
mellem **mælke-  
producent og  
slagtekalve-  
producent**



**Markedsdrevet  
produktion**  
og samarbejde  
med slagteri



**To kødkvægs-  
linjer**



**Rådgivnings-  
koncept**



# TASK FORCE - KALVE

## Fremtids koncepter

		V. Kalv u. 8 mdr. (intensiv produktion) Krydsningskalv til Rosékalv	Dansk kalv u. 12 mdr. (intensiv produktion)  Det gode staldliv	Kvier/stude u. 30mdr. (ekstensiv produktion)  Det gode udeliv
<b>Kvalitet</b>	Slagtevægt, kg.	175-195	180-260	260-380
	Dyr i vækst ved slagtning	Must	Must	Must
	Form	4-8	5-8	5-8
	Farve	2	2-3	3-4
	Marmorering	Gerne	Gerne	Must
	Salmonella	Ingen	Ingen	ingen
<b>Image</b>	Dyrevældfærd	ingen hjerter	♥♥	♥♥♥
	Medicin	Gerne fokus	Lille forbrug/ingen	Meget lidt/ingen
	Økologi	Nej	Nej	Konventionel og økologi



Corona

Renracet HOL tyre passer ikke ind i disse koncepter

# Slagtepræmie fra 2022

Støttekriterier for slagtepræmie er ændret:

- ▶ Maks. alder på kvier hæves fra 16 til 30 mdr.
- ▶ Vægtgrænse reduceres fra 160 til 130 kg.

Ændringer tilgodeser:

- ▶ Opfedning af Jersey og X-jersey
- ▶ Ekstensiv produktion af kvier/stude

Forventet slagtepræmiesats i 2022 på 900 kr./dyr

Du kan få slagtepræmie for flere dyr i 2022

Det er besluttet, at støttekriterierne for slagtepræmie for kvier, tyre og stude ændres i 2022, så du kan få slagtepræmie til flere dyr i 2022 end i 2021. Det er også besluttet, at der overføres 9,2 pct. fra den direkte støtte i 2022 til landdistriktsprogrammet i 2023, hvoraf 3 pct. går til unge landbrugere.

Publiceret 13. september 2021

Landbrugsstyrelsen: Du kan få slagtepræmie for flere dyr i 2022

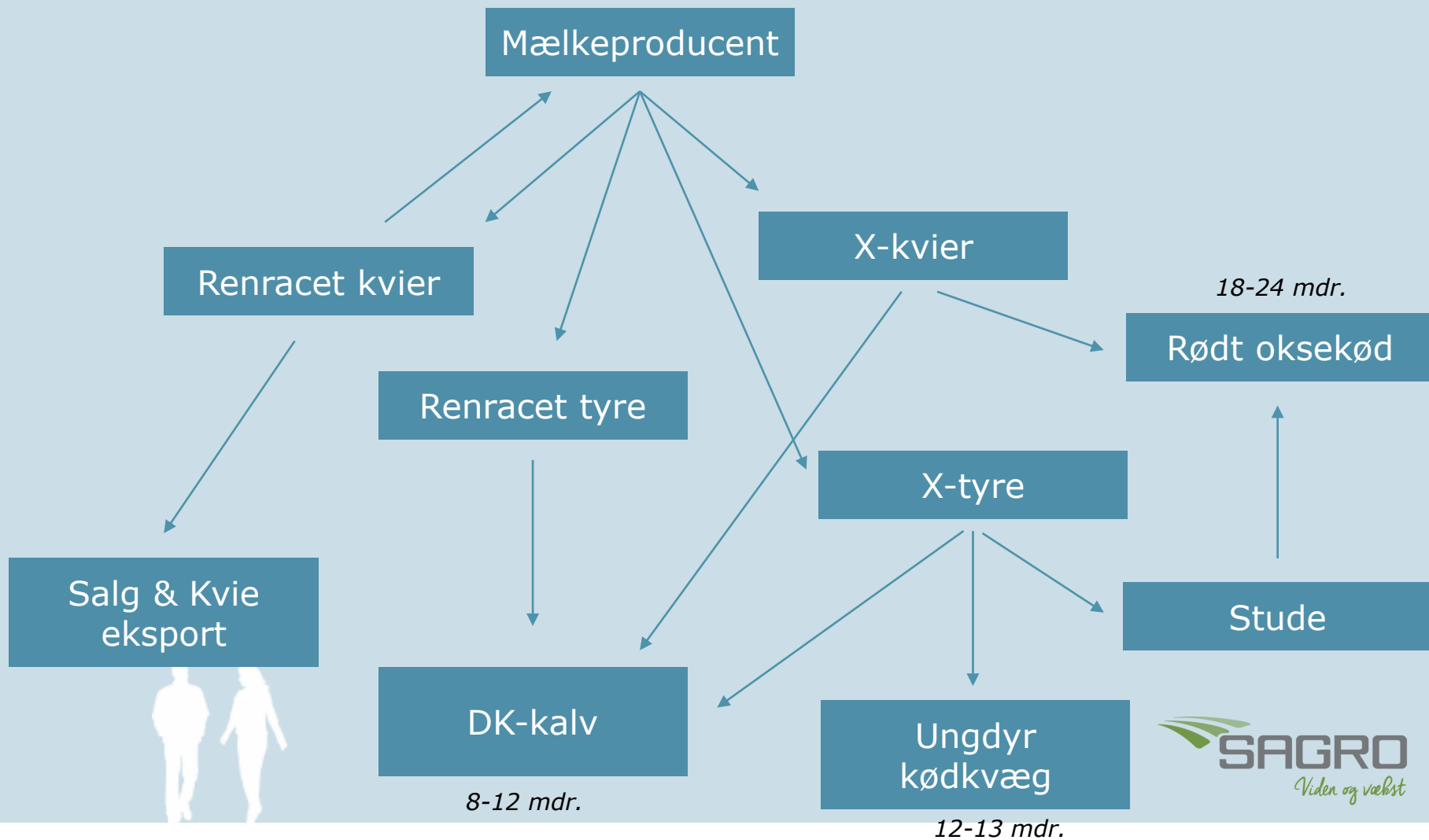
13. sep. 2021 kl. 15:10 | Af JGD



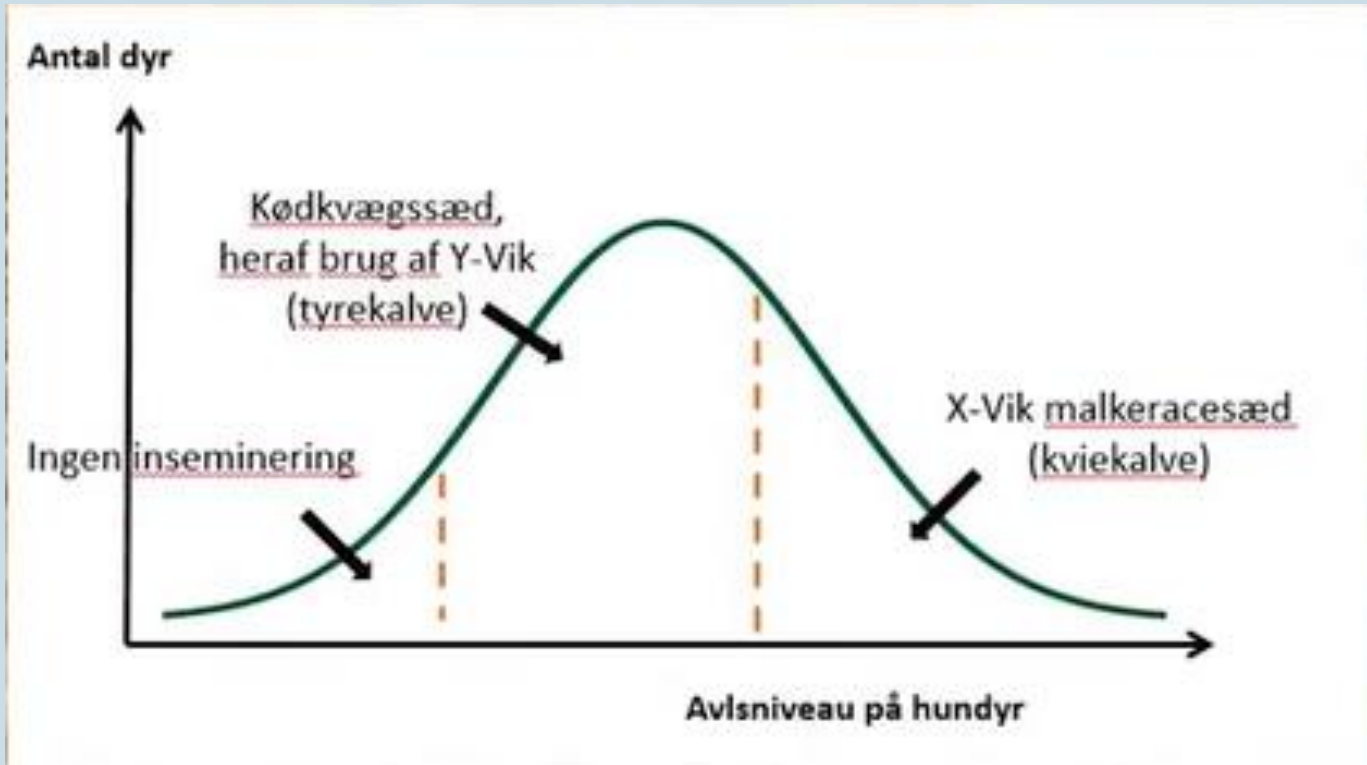
**SAGRO**  
Viden og vækst



# Mælkeproducentens mange muligheder



# Udvikling af DIN avlsstrategi



Figur lånt af Viking

- En strategi der giver plads til kød

# ØKONOMI I PRODUKTION AF KALVE OG OKSEKØD

# Muligheder for "intensiv" opfedning

## Dansk Kalv/ Klima kalv eller Himmerlandskalv

< 12 mdr.

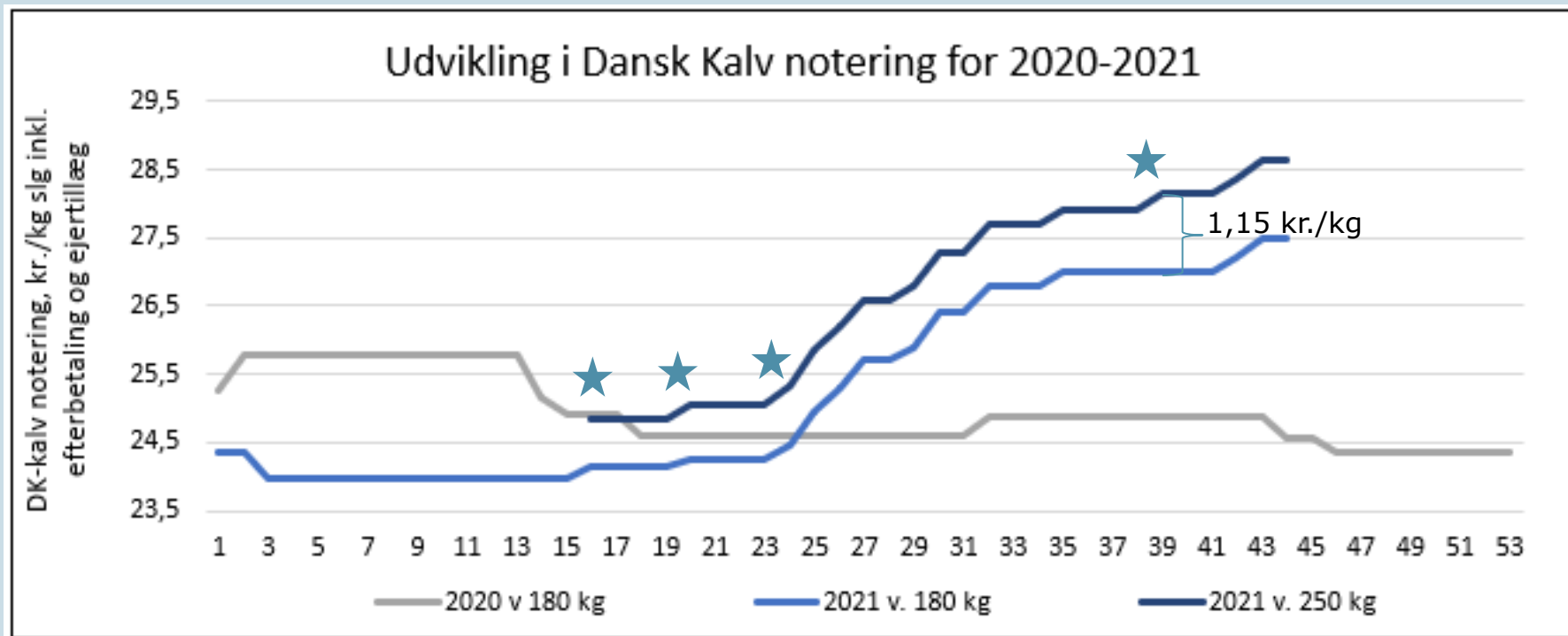
180-280 kg

≥ 3 EUROP for X-JER



*Viden og vækst*

# DC Afregningsmodel der tilgodeser tunge kalve



- ▶ Dansk Kalv afregningsmodel tilgodeser tunge kalve.
- ▶ Forbedre økonomien i X-kalve pga. højere slagtevægt



# Budget for Dansk Kalv - 2022

Koncept	Kalve under 12 mdr			
	DH	DHxKØD	DHxKØD	JER
Racekombination				
Køn	Tyr	Tyr	Kvie	Tyr
Godkendte, %	85	98	95	30
Slagtealder, mdr	10,2	10,2	10,2	10,2
Indkøbspris kalv	700	1.388	1.014	-842
Transport	160	160	160	160
Indkøbsvægt (v. 3 uger), kg	55	60	60	35
Bruttotilvækst, g/dag	1,250	1,300	1,200	0,900
Slagtevægt (lev.), kg	418	437	408	296
Slagtet vægt, kg	211	240	220	148
Foderforbrug FE/kg tilv.	4,40	4,20	4,60	4,80
Foderdage, dage	290	290	290	290
Foderpris, kr./FE	2,10	2,10	2,10	2,10
Foderomkostninger, kr.	3.354	3.327	3.362	2.633
Slagteprocent, %	50,5	55,0	54,0	50,0
Diverse omk., kr.	450	450	450	450
Klassificering, EUROP	3,70	7,50	6,20	3,00
Kg pris slagtet incl efterbet., kr.	26,48	29,31	28,64	24,03
Værdi af slagtekalv, kr.	5.589	7.044	6.311	3.557
Præmie, kr.	900	900	900	450
DB m. præmie, kr. pr. kalv	1.825	2.620	2.226	1.606
DB m. præmie, kr. pr. dag	6,29	9,03	7,67	5,54
DB m. præmie, kr. pr. stiplads	2.294	3.298	2.801	2.022
Difference i DB, kr. pr. kalv	0	795	400	-219
Difference i DB, kr. pr. stiplads	0	1.004	507	-272

Forventet forudsætninger	Kr./kalv	
Slagtepræmie	900	kr/kalv
Spædkalvenotering	550	kr/kalv
Tillæg for DHxKØD tyrekalve	538	Kr
Tillæg for DHxKØD kviekalve	164	Kr
JER ift. DH tyrekalv	-942	Kr

## Konklusion på Dansk Kalv

- Differencen mellem Holstein og X-kalve er forøget i takt med noteringsstigning på tungere kalve
- DMS Afregningsmodel tilrettes hvert år i januar. Evt. værdistigning på X-kalve?
- Bedst økonomi i DHxKØD tyre. Fremtidig anvendelse af Y-vik....
- Dårlig økonomi i JER-tyre, trods stort fradrag.
- Bliver HOL-tyre fremtidens Jersey kalv?

# Ungdyr & ungdyr kødkvæg

Kvalitetskrav	Ungtyr	Kvier	Unge køer	Stude
Vægt	260-380 kg	260-380 kg	260-380 kg	260-380 kg
Minimum formklasse	8	8	8	8
Fedme	2-4	2-4	2-4	2-4
Farve	2-3	3-4	3-4	3-4
Alder	12-24 mdr.	12-42 mdr.	24-42 mdr.	12-42 mdr.



# Budget for Ungtyre & Ungdyr Kødkvæg - 2022

Koncept	Kalve under 12 mdr	Ungtyr		Ungtyr (kødkvægskontrakt)
		DH	DH	DH
Racekombination	DH	DH	DH	DHxKØD
Køn	Tyr	Ungtyr	Ungtyr	Ungtyr
Godkendte, %	85		0	90
Slagtealder, mdr	10,2	11,5	12,2	12,2
Indkøbspris kalv	700	700	700	1.388
Transport	160	160	160	160
Indkøbsvægt (v. 3 uger), kg	55	55	55	60
Bruttotilvækst, g/dag				
Slagtevægt (lev.), kg				
Slagtet vægt, kg				
Foderforbrug FE/kg tilv.				
Foderdage, dage				
Foderpris, kr./FE				
Foderomkostninger, kr.				
Slagteprocent, %				
Diverse omk., kr.				
Klassificering, EUROP				
Kg pris slagtet incl efterbet., kr.				
Værdi af slagtekalv, kr.				
Præmie, kr.	900	900	900	900
DB m. præmie, kr. pr. kalv	1.825	1.344	1.442	3.139
DB m. præmie, kr. pr. dag	6,29	4,08	4,12	8,97
DB m. præmie, kr. pr. stiplads	2.294	1.490	1.504	3.273
Difference i DB, kr. pr. kalv	0	-482	-383	1.313
Difference i DB, kr. pr. stiplads	0	-804	-790	979

## Konklusion på Ungtyre & Ungdyr Kødkvæg

- Ungtyre af ren HOL æder overskuddet op
- Med 90 % godkendelse til Ungdyr Kødkvæg, opnår X-kalvene + 2,68 kr./kalv/dag ift. HOL tyr til DK-kalv
- Samme DB for X-tyre til ungdyr kødkvæg som til DK-kalv. MEN Bedst økonomi pr. stiplads ved DK-kalv





  
Danish Crown

**PREMIUM  
KVIER**

KØDKRAFT FRA  
KRYDSNINGSKVÆG

..... og stude

# Premium Kvier

Sådan skal disse krydsningskvier se ud, hvis vi vil skubbe det udenlandske kød ud af køledisken?

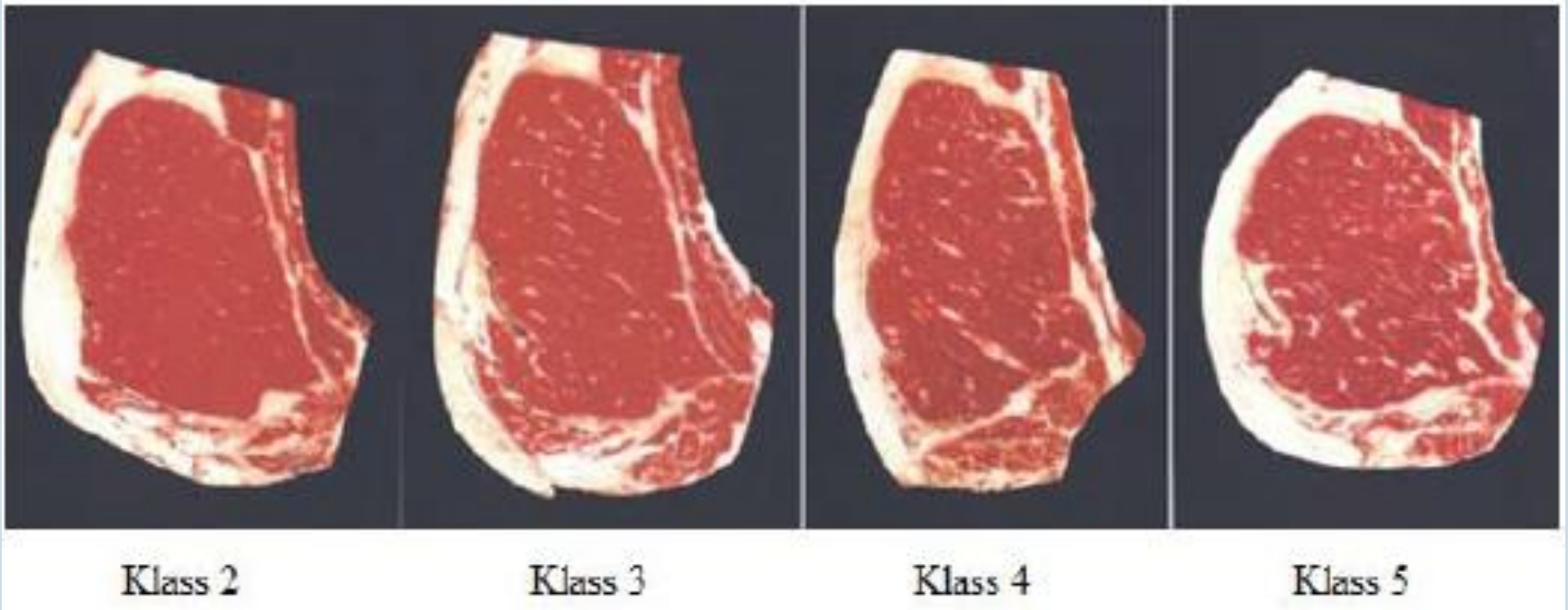
## Krydsningskvier kvalitetskrav:

- 250-360 kg                      Optimalt 280 kg
- 18-42 mdr.
- Klasse 4                              Optimalt klasse 5
- Farve 3 - 4                      Optimalt farve 3
- Fedme 3 - 4                      Optimalt fedme 3
- *Afregning efter fedt marmorering (2023)*



# Afregning efter fedtmarmorering

*Eksempel fra svensk klassificeringssystem*



De lidt mere ekstensive racer såsom Angus og Hereford er gode til indkrydsning, ved ønske om høj fedtmarmorering



# Budget for Ung kvie & Premium kvie - 2022

Koncept	Kalve under 12 mdr		Ung kvie	Premium	
	DH	DHxKØD	DHxKØD	DHxKØD	DHxANG
Racekombination	Tyr	Kvie	Kvie	Kvie	Kvie
Køn	Tyr	Kvie	Kvie	Kvie	Kvie
Godkendte, %	85	95			
Slagtealder, mdr	10,2	10,2	15,8	19,2	21,8
Indkøbspris kalv	700	1.014	1.014	1.014	1.014
Transport					
Indkøbsvægt (v. 3 uger)					
Bruttotilvækst, g/dag					
Slagtevægt (lev.), kg					
Slagtet vægt, kg					
Foderforbrug FE/kg tilv.					
Foderdage, dage					
Foderpris, kr./FE					
Foderomkostninger, kr.					
Slagteprocent, %					
Diverse omk., kr.					
Klassificering, EUROP					
Kg pris slagtet incl efter					
Værdi af slagtekalv, kr.					
Præmie, kr.	500	500	500	500	500
DB m. præmie, kr. pr. kalv	1.825	2.226	2.372	4567	4472
DB m. præmie, kr. pr. dag	6,29	7,67	5,13	8,12	6,96
DB m. præmie, kr. pr. stiplads	2.294	2.801	1.873	2.964	2.539
Difference i DB, kr. pr. kalv	0	400	547	2.742	2.647
Difference i DB, kr. pr. stiplads	0	507	-421	670	245

## Konklusion på Ung kvie & Premium kvie

- Notering for ungvkie på <16 mdr. er for lav og giver et lavt DB ift. HOL tyre til DK-kalv
- Premium kvie af DH x KØD (intensiv race) giver det bedste DB pga. høj notering og få foderdage (19,2 mdr. slagtealder)
- Premium kvie af DH x ANG giver et DB på -0,16 kr./dag ift. DH x KØD og -0,72 kr./dag ift. DH x KØD til DK-kalv. Økonomisk gevinst må forventes ved afregning efter fedtmarmorering

# OPSAMLING

# Opsamling

## Kvalitet fremfor kvantitet

**Fremtidens slagtekalv** er indkrydset med kødkvæg, uanset koncept!

- ▶ Holstein tyre bliver fremtidens nye "Jersey tyr"
- ▶ Øget brug af Y-vik kødkvæg til intensiv produktion

**Valg af kødkvægsrace** til indkrydsning afhænger af produktionskoncept

- ▶ Intensive racer til intensive produktion (DK-kalv og ungdyr kødkvæg)
- ▶ Ekstensive racer til ekstensiv produktion (Premium kvie & evt. stud)
- ▶ Vælg kødkvægsfar efter produktionskoncept og X-indeks

## Økonomi ved produktion af kalve og -oksekød

- ▶ Bedst økonomi opnås ved DH x KØD tyre til "DK-kalv" eller "Himmerlandskalv" (~9 kr./dag)
- ▶ Stort potentiale i DH x KØD kvier til "Premium kvie" på 19,2 mdr.
- ▶ Fremtidig afregning efter fedtmarmorering, kan øge værdi af DH x ANG kvier til "Premium kvier"

**TAK FOR OPMÆRKSOMHEDEN**



**SPØRGSMÅL?**