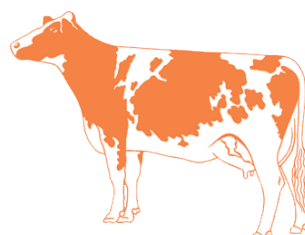
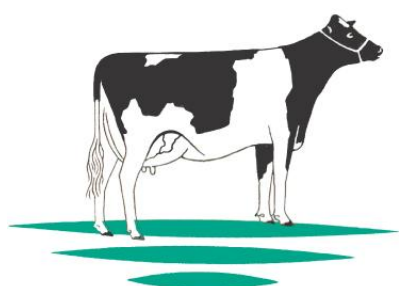


**Katalog**

# **VINTERSKUE 2009**



**25. november 2009**  
**Messecenter Hal Q, Herning**

**DRH**  
**&**  
**Dansk Holstein**

## Tidsplan onsdag 25. november (foreløbig)

### Kl.

#### Vinterskue

11,00	Besætningsgrupper Dansk Holstein og DRH hver for sig
11,45	Viking Genetic International Show, - præsentation af enkelte afkomsgruppekøer
12,00	DH 1. lakt
12,20	DH 1. lakt
12,40	DRH 1. lakt
13,00	DH 2. lakt
13,15	DH 2. lakt
13,30	DRH 2 lakt.
13,45	DH 3. lakt
14,00	DH 4.-5. lakt
14,10	DRH 3. lakt
14,20	DH 7.-8.-9. lakt
14,30	DRH 5. & 9. lakt
14,40	DH ærespræmie samt Champion
15,00	DRH ærespræmie og Champion
15,15	Grand Champion og reserve Grand Champion mellem racerne DRH og DH
15,30	Afslutning

Ærespræmier uddeles umiddelbart inden udpegning af Grand Champion og de pågældende ærespræmiedyr bliver i ringen under afslutningen.

#### Auktion

18,00	Buffet for auktionsgææster
19,00	Auktion over kalve, herunder genomisk testede

## Hold nr: 1,1 Køer 1. laktation

Torben Kragh, Over Fikkevej 33, 6854 Henne

1 **44334-03095** **Født** 08-12-2007 **NTM** 17 **Far** DOLMAN **Far NTM:** 8  
**Mor Nr** 44334-02461 **Mor Y-** 123 **MF** B GOLDWYN **MF NTM:** 32  
**Klvn** 1 15-08-2009 67 DAGE 1984 3,73 74 2,82 56 130

Hans Peder Hornbjerg, Doverhøjvej 15, Gundersted, 9600 Aars

2 **30752-02986** **Født** 01-11-2007 **NTM** 11 **Far** L TALENT **Far NTM:** 12  
**Mor Nr** 30752-01890 **Mor Y-** 101 **MF** V BRANDO **MF NTM:** 6  
**Klvn** 1 04-09-2009 56 DAGE 1928 4,36 84 3,11 60 144

Højager Holsteins I/S, Mølvejgårdsvej 19, Hjerting, 6630 Rødding

3 **51814-03067** **Født** 26-10-2007 **NTM** 15 **Far** V HASLUND **Far NTM:** 18  
**Mor Nr** 52515-02078 **Mor Y-** 108 **MF** LANCELOT **MF NTM:**  
**Klvn** 1 14-10-2009 8 DAGE 196 4,59 9 3,57 7 16

Torben Kragh, Over Fikkevej 33, 6854 Henne

4 **44334-03054** **Født** 16-09-2007 **NTM** 17 **Far** FINAL CUT **Far NTM:** 3  
**Mor Nr** 44334-02461 **Mor Y-** 123 **MF** B GOLDWYN **MF NTM:** 32  
**Klvn** 1 27-10-2009

Thomas Askov Andreasen, Kongeåvej 134, 6660 Lintrup

5 **52039-02637** **Født** 28-08-2007 **NTM** 12 **Far** C STORMATI **Far NTM:** 6  
**Mor Nr** 51354-01942 **Mor Y-** 114 **MF** V BOJER **MF NTM:** 16  
**Klvn** 1 13-09-2009 54 DAGE 1706 4,81 82 2,81 48 130

Torben Kragh, Over Fikkevej 33, 6854 Henne

6 **43171-01155** **Født** 12-08-2007 **NTM** 15 **Far** J LOU **Far NTM:** 17  
**Mor Nr** 01322-77318 **Mor Y-** **MF** R DURHAM **MF NTM:** 22  
**Klvn** 1 16-09-2009 35 DAGE 1170 3,85 45 3,08 36 81

Aslundgård Holstein, Birkelundvej 7, Birkelund, 6541 Bevtoft

7 **51260-01518** **Født** 03-08-2007 **NTM** 22 **Far** TOYSTORY **Far NTM:** 31  
**Mor Nr** 51260-01309 **Mor Y-** 107 **MF** OKENDO **MF NTM:** 15  
**Klvn** 1 26-09-2009 49 DAGE 2009 4,28 86 3,53 71 157

Henning Fruergård-Pedersen, Bavnehøjvej 28, Hvidding, 8830 Tjele

8 **81557-01122** **Født** 20-07-2007 **NTM** 13 **Far** LAUDAN **Far NTM:** 21  
**Mor Nr** 81557-00761 **Mor Y-** 99 **MF** T LAMBADA **MF NTM:** 12  
**Klvn** 1 10-10-2009 21 DAGE 694 3,89 27 2,88 20 47

Hans Peder Hornbjerg, Doverhøjvej 15, Gundersted, 9600 Aars

9 **30752-02922** **Født** 08-07-2007 **NTM** 19 **Far** B GOLDWYN **Far NTM:** 32  
**Mor Nr** 30752-02209 **Mor Y-** 99 **MF** L BAILEY **MF NTM:** 17  
**Klvn** 1 19-08-2009 72 DAGE 2360 4,15 98 3,18 75 173

Jan Nielsen, Padkærvej 69, Padkær, 9670 Løgstør

10 **62577-02290** **Født** 16-06-2007 **NTM** 27 **Far** B GOLDWYN **Far NTM:** 32  
**Mor Nr** 62577-01520 **Mor Y-** 121 **MF** RIVERLAND **MF NTM:**  
**Klvn** 1 22-04-2009 197 DAGE 5977 4,75 284 3,15 188 472

Dueholm Breeding, Dueholmvej 2, Dueholm, 7800 Skive										
11	<b>57220-02641</b>	<b>Født</b>	11-06-2007	<b>NTM</b>	14	<b>Far</b>	S BOLTON	<b>Far NTM:</b>	21	
	<b>Mor Nr</b>		57220-02347	<b>Mor Y-</b>	115	<b>MF</b>	EMIL CV	<b>MF NTM:</b>	15	
	<b>Klvn</b>	1	30-08-2009	67	DAGE	2235	3,98	89	3,22	72 161
Torben Kragh, Over Fiddevej 33, 6854 Henne										
12	<b>44334-02991</b>	<b>Født</b>	01-06-2007	<b>NTM</b>	0	<b>Far</b>	W JASPER	<b>Far NTM:</b>	-8	
	<b>Mor Nr</b>		00091-68610	<b>Mor Y-</b>		<b>MF</b>	C STORMATI	<b>MF NTM:</b>	6	
	<b>Klvn</b>	1	28-03-2009	207	DAGE	7969	3,33	265	2,94	234 499
Dueholm Breeding, Dueholmvej 2, Dueholm, 7800 Skive										
13	<b>57220-02633</b>	<b>Født</b>	23-05-2007	<b>NTM</b>	21	<b>Far</b>	ENCINO	<b>Far NTM:</b>	16	
	<b>Mor Nr</b>		68803-01659	<b>Mor Y-</b>	123	<b>MF</b>	LANCELOT	<b>MF NTM:</b>		
	<b>Klvn</b>	1	31-08-2009	66	DAGE	2293	4,84	111	3,58	82 193
Dueholm Breeding, Dueholmvej 2, Dueholm, 7800 Skive										
14	<b>57220-02626</b>	<b>Født</b>	02-05-2007	<b>NTM</b>	21	<b>Far</b>	BUCKEYE	<b>Far NTM:</b>	18	
	<b>Mor Nr</b>		57220-02431	<b>Mor Y-</b>	120	<b>MF</b>	OMAN JUSTI	<b>MF NTM:</b>	43	
	<b>Klvn</b>	1	03-09-2009	63	DAGE	2227	3,32	74	2,92	65 139
Peter Jørgensen, Fæsteholt 11, Ferup, 6640 Lunderskov										
15	<b>45104-01661</b>	<b>Født</b>	22-04-2007	<b>NTM</b>	20	<b>Far</b>	V GROOVYBL	<b>Far NTM:</b>	27	
	<b>Mor Nr</b>		45104-01536	<b>Mor Y-</b>	107	<b>MF</b>	NOVIZE	<b>MF NTM:</b>	18	
	<b>Klvn</b>	1	26-07-2009	95	DAGE	2645	3,48	92	3,29	87 179
Torben Kragh, Over Fiddevej 33, 6854 Henne										
16	<b>44334-02968</b>	<b>Født</b>	22-03-2007	<b>NTM</b>	25	<b>Far</b>	B GOLDWYN	<b>Far NTM:</b>	32	
	<b>Mor Nr</b>		44334-01600	<b>Mor Y-</b>	112	<b>MF</b>	S INQUIRER	<b>MF NTM:</b>	-4	
	<b>Klvn</b>	1	11-02-2009	252	DAGE	9631	3,33	321	3,25	313 634
Torben Kragh, Over Fiddevej 33, 6854 Henne										
17	<b>44334-02961</b>	<b>Født</b>	02-02-2007	<b>NTM</b>	5	<b>Far</b>	C STORMATI	<b>Far NTM:</b>	6	
	<b>Mor Nr</b>		00172-22776	<b>Mor Y-</b>		<b>MF</b>	BO CHARLES	<b>MF NTM:</b>	-16	
	<b>Klvn</b>	1	24-03-2009	211	DAGE	7248	4,01	291	3,04	220 511
Aslundgård Holstein, Birkelundvej 7, Birkelund, 6541 Bevtøft										
18	<b>51260-01441</b>	<b>Født</b>	02-01-2007	<b>NTM</b>	20	<b>Far</b>	MANAGER	<b>Far NTM:</b>	15	
	<b>Mor Nr</b>		51260-01041	<b>Mor Y-</b>	119	<b>MF</b>	JUOTE	<b>MF NTM:</b>	7	
	<b>Klvn</b>	1	17-10-2009	28	DAGE	1123	3,74	42	3,21	36 78
Tiris Holstein, Sjørslevvej 79, Sjørslev, 8620 Kjellerup										
18	<b>23714-01733</b>	<b>Født</b>	25-12-2006	<b>NTM</b>	24	<b>Far</b>	BUCKEYE	<b>Far NTM:</b>	18	
	<b>Mor Nr</b>		33723-01973	<b>Mor Y-</b>	118	<b>MF</b>	LUKAS	<b>MF NTM:</b>	26	
	<b>Klvn</b>	1	16-02-2009	256	DAGE	9746	3,57	348	3,09	301 649
Diek Streefkerk, Vallund Hedevej 1, Lyne, 6880 Tarm										
19	<b>56146-03070</b>	<b>Født</b>	23-11-2006	<b>NTM</b>	13	<b>Far</b>	B GOLDWYN	<b>Far NTM:</b>	32	
	<b>Mor Nr</b>		56146-02082	<b>Mor Y-</b>	92	<b>MF</b>	R DISCOVER	<b>MF NTM:</b>	-10	
	<b>Klvn</b>	1	23-03-2009	219	DAGE	6304	3,84	242	3,03	191 433
Jens Oluf Madsen, Fårupvej 35, 8840 Rødkærsbro										
20	<b>41996-01217</b>	<b>Født</b>	06-11-2006	<b>NTM</b>	26	<b>Far</b>	SHARKY	<b>Far NTM:</b>	23	
	<b>Mor Nr</b>		41996-01152	<b>Mor Y-</b>	125	<b>MF</b>	LAUDAN	<b>MF NTM:</b>	21	
	<b>Klvn</b>	1	20-08-2009	62	DAGE	3084	7,20	222	3,18	98 320

Højager Holsteins I/S, Mølvejgårdsvej 19, Hjerting, 6630 Rødding

<b>22</b>	<b>51814-02884</b>	<b>Født</b> 22-10-2006	<b>NTM</b>	27	<b>Far</b>	B GOLDWYN	<b>Far NTM:</b>	32		
	<b>Mor Nr</b>	51814-02145	<b>Mor Y-</b>	99	<b>MF</b>	TVM HESNE	<b>MF NTM:</b>	8		
<b>Klvn</b>	1	21-09-2008	307	DAGE	13172	3,93	518	3,17	418	936

Hans Peder Hornbjerg, Doverhøjvej 15, Gundersted, 9600 Aars

<b>23</b>	<b>30745-02376</b>	<b>Født</b> 22-10-2006	<b>NTM</b>	13	<b>Far</b>	O ZENITH	<b>Far NTM:</b>	29		
	<b>Mor Nr</b>	30752-02355	<b>Mor Y-</b>	102	<b>MF</b>	A LUCENTE	<b>MF NTM:</b>	0		
<b>Klvn</b>	1	22-12-2008	312	DAGE	11852	3,56	422	3,10	368	790

Torben Kragh, Over Fidevej 33, 6854 Henne

<b>24</b>	<b>44334-02747</b>	<b>Født</b> 17-09-2006	<b>NTM</b>	29	<b>Far</b>	B GOLDWYN	<b>Far NTM:</b>	32		
	<b>Mor Nr</b>	44334-02066	<b>Mor Y-</b>	119	<b>MF</b>	L TALENT	<b>MF NTM:</b>	12		
<b>Klvn</b>	1	06-02-2009	257	DAGE	9521	3,98	379	3,16	301	680

Arno Van Herpen, Sønderhedevej 37, Gånsager, 6780 Skærbæk

<b>25</b>	<b>51083-01538</b>	<b>Født</b> 01-09-2006	<b>NTM</b>	14	<b>Far</b>	CLASSIC	<b>Far NTM:</b>	17		
	<b>Mor Nr</b>	51083-01350	<b>Mor Y-</b>	96	<b>MF</b>	M NIVEAU	<b>MF NTM:</b>	9		
<b>Klvn</b>	1	29-10-2008	1	ÅR	10261	4,17	428	3,79	389	817

## Hold nr: 1,2      Køer 2. laktation

Henning Fruergård-Pedersen, Bavnehøjvej 28, Hvidding, 8830 Tjele

<b>26</b>	<b>81557-01062</b>	<b>Født</b> 24-10-2006	<b>NTM</b>	10	<b>Far</b>	LAUDAN	<b>Far NTM:</b>	21		
	<b>Mor Nr</b>	81557-00544	<b>Mor Y-</b>	94	<b>MF</b>	C P MTOTO	<b>MF NTM:</b>	14		
<b>Klvn</b>	2	03-11-2009	291	DAGE	8179	3,77	308	3,37	276	584

Højager Holsteins I/S, Mølvejgårdsvej 19, Hjerting, 6630 Rødding

<b>27</b>	<b>51814-02876</b>	<b>Født</b> 03-10-2006	<b>NTM</b>	19	<b>Far</b>	V GROOVYBL	<b>Far NTM:</b>	27		
	<b>Mor Nr</b>	43165-01739	<b>Mor Y-</b>	99	<b>MF</b>	S MAGNA	<b>MF NTM:</b>	-8		
<b>Klvn</b>	2	15-10-2009	339	DAGE	11443	3,70	423	3,08	352	775

Jan Nielsen, Padkærvej 69, Padkær, 9670 Løgstør

<b>28</b>	<b>62577-02029</b>	<b>Født</b> 30-05-2006	<b>NTM</b>	27	<b>Far</b>	BURT	<b>Far NTM:</b>	20		
	<b>Mor Nr</b>	49845-01511	<b>Mor Y-</b>	139	<b>MF</b>	S DUTCHBOY	<b>MF NTM:</b>	10		
<b>Klvn</b>	2	16-10-2009	1,4	ÅR	11566	4,10	474	3,68	426	900

Thomas Askov Andreasen, Kongeåvej 134, 6660 Lintrup

<b>29</b>	<b>52039-02408</b>	<b>Født</b> 22-05-2006	<b>NTM</b>	9	<b>Far</b>	C STORMATI	<b>Far NTM:</b>	6		
	<b>Mor Nr</b>	52039-01526	<b>Mor Y-</b>	95	<b>MF</b>	AMARETTO	<b>MF NTM:</b>	-13		
<b>Klvn</b>	2	09-06-2009	1,4	ÅR	11451	3,55	407	2,99	342	749

Højager Holsteins I/S, Mølvejgårdsvej 19, Hjerting, 6630 Rødding

<b>30</b>	<b>51814-02822</b>	<b>Født</b> 14-05-2006	<b>NTM</b>	8	<b>Far</b>	VAR ETLAR	<b>Far NTM:</b>	18		
	<b>Mor Nr</b>	51814-02508	<b>Mor Y-</b>	97	<b>MF</b>	O FINLEY	<b>MF NTM:</b>	15		
<b>Klvn</b>	2	28-10-2009	321	DAGE	8514	4,09	348	3,18	271	619

Raunhøj Holstein, Risvangsvej 12, Spørring, 8530 Hjortshøj

<b>31</b>	<b>25835-01966</b>	<b>Født</b> 04-05-2006	<b>NTM</b>	-2	<b>Far</b>	D MANICHE	<b>Far NTM:</b>	0		
	<b>Mor Nr</b>	25835-01605	<b>Mor Y-</b>	104	<b>MF</b>	D HERALD	<b>MF NTM:</b>	-16		
<b>Klvn</b>	2	07-10-2009	1,1	ÅR	11990	3,45	414	2,95	354	768

Hans Peder Hornbjerg, Doverhøjvej 15, Gundersted, 9600 Aars

<b>32</b>	<b>30752-02675</b>	<b>Født</b> 30-04-2006	<b>NTM</b>	15	<b>Far</b>	B GOLDWYN	<b>Far NTM:</b>	32		
	<b>Mor Nr</b>	30752-01967	<b>Mor Y-</b>	91	<b>MF</b>	BOSS	<b>MF NTM:</b>	6		
<b>Klvn</b>	2	29-06-2009	1,3	ÅR	12223	3,68	450	3,06	374	824

Dream Team Holstein, Risvangsvej 12, Spørring, 8530 Hjortshøj											
<b>33</b>	<b>47581-02555</b>	<b>Født</b>	13-04-2006	<b>NTM</b>	21	<b>Far</b>	O ZENITH	<b>Far NTM:</b>	29		
	<b>Mor Nr</b>		49845-01512	<b>Mor Y-</b>	122	<b>MF</b>	B GOODLUCK	<b>MF NTM:</b>	5		
	<b>Klvn</b>	2	09-11-2009	1,1	ÅR	11538	3,89	449	3,27	377	826
Hans Peder Hornbjerg, Doverhøjvej 15, Gundersted, 9600 Aars											
<b>34</b>	<b>30752-02656</b>	<b>Født</b>	21-03-2006	<b>NTM</b>	20	<b>Far</b>	B GOLDWYN	<b>Far NTM:</b>	32		
	<b>Mor Nr</b>		30752-02059	<b>Mor Y-</b>	93	<b>MF</b>	V BOJER	<b>MF NTM:</b>	16		
	<b>Klvn</b>	2	07-03-2009	1,6	ÅR	12098	3,89	471	3,23	391	862
Henning Fruergård-Pedersen, Bavnehøjvej 28, Hvidding, 8830 Tjele											
<b>35</b>	<b>81557-01016</b>	<b>Født</b>	07-03-2006	<b>NTM</b>	1	<b>Far</b>	T AARONSON	<b>Far NTM:</b>	-4		
	<b>Mor Nr</b>		81557-00533	<b>Mor Y-</b>	89	<b>MF</b>	T FUNKIS	<b>MF NTM:</b>	21		
	<b>Klvn</b>	2	20-06-2009	1,4	ÅR	11005	3,96	436	3,29	362	798
Diek Streefkerk, Vallund Hedevej 1, Lyne, 6880 Tarm											
<b>36</b>	<b>56146-02928</b>	<b>Født</b>	24-02-2006	<b>NTM</b>	-4	<b>Far</b>	C STORMATI	<b>Far NTM:</b>	6		
	<b>Mor Nr</b>		56146-02486	<b>Mor Y-</b>	76	<b>MF</b>	ENCOUNTER	<b>MF NTM:</b>	-28		
	<b>Klvn</b>	2	18-05-2009	1,6	ÅR	11767	3,44	405	3,00	353	758
Raunhøj Holstein, Risvangsvej 12, Spørring, 8530 Hjortshøj											
<b>37</b>	<b>25835-01956</b>	<b>Født</b>	22-02-2006	<b>NTM</b>	10	<b>Far</b>	VAR ETLAR	<b>Far NTM:</b>	18		
	<b>Mor Nr</b>		25835-01726	<b>Mor Y-</b>	93	<b>MF</b>	T 2001-305	<b>MF NTM:</b>	1		
	<b>Klvn</b>	2	15-05-2009	1,4	ÅR	10995	3,81	419	3,16	347	766
Jørn Erri, Voddervej 1, 6780 Skærbæk											
<b>38</b>	<b>57220-02596</b>	<b>Født</b>	09-12-2005	<b>NTM</b>	29	<b>Far</b>	B GOLDWYN	<b>Far NTM:</b>	32		
	<b>Mor Nr</b>		350001-91799	<b>Mor Y-</b>		<b>MF</b>	BW MARSHAL	<b>MF NTM:</b>	17		
	<b>Klvn</b>	2	07-06-2009	1,9	ÅR	13123	4,18	548	3,57	469	1017
Andries Nijsink, Meldhedevej 3, 6818 Årre											
<b>39</b>	<b>44867-01097</b>	<b>Født</b>	13-11-2005	<b>NTM</b>	5	<b>Far</b>	R MODEST	<b>Far NTM:</b>	6		
	<b>Mor Nr</b>		44867-00908	<b>Mor Y-</b>	95	<b>MF</b>	COM LEE	<b>MF NTM:</b>	7		
	<b>Klvn</b>	2	23-06-2009	1,6	ÅR	13431	3,29	442	3,05	409	851
Peter Jørgensen, Fæsteholt 11, Ferup, 6640 Lunderskov											
<b>40</b>	<b>45104-01563</b>	<b>Født</b>	16-09-2005	<b>NTM</b>	23	<b>Far</b>	S JORDAN 3	<b>Far NTM:</b>	40		
	<b>Mor Nr</b>		45104-01204	<b>Mor Y-</b>	103	<b>MF</b>	T FUNKIS	<b>MF NTM:</b>	21		
	<b>Klvn</b>	2	08-01-2009	1,9	ÅR	9645	4,33	418	3,49	337	755
Andries Nijsink, Meldhedevej 3, 6818 Årre											
<b>41</b>	<b>44867-01087</b>	<b>Født</b>	13-09-2005	<b>NTM</b>	-14	<b>Far</b>	B FREELANC	<b>Far NTM:</b>	-11		
	<b>Mor Nr</b>		44867-00634	<b>Mor Y-</b>	90	<b>MF</b>	V DONS	<b>MF NTM:</b>	-13		
	<b>Klvn</b>	2	26-08-2009	1,5	ÅR	9978	4,41	440	3,26	325	765
Jan Nielsen, Padkærvej 69, Padkær, 9670 Løgstør											
<b>42</b>	<b>34320-01822</b>	<b>Født</b>	10-09-2005	<b>NTM</b>	6	<b>Far</b>	C STARLEAD	<b>Far NTM:</b>	9		
	<b>Mor Nr</b>		34320-01599	<b>Mor Y-</b>	94	<b>MF</b>	S RUBENS	<b>MF NTM:</b>	-2		
	<b>Klvn</b>	2	06-10-2009	1,8	ÅR	10360	3,65	378	3,16	327	705
Torben Kragh, Over Fidevej 33, 6854 Henne											
<b>43</b>	<b>44334-02423</b>	<b>Født</b>	09-09-2005	<b>NTM</b>	34	<b>Far</b>	RGK BOB CV	<b>Far NTM:</b>	32		
	<b>Mor Nr</b>		57861-03215	<b>Mor Y-</b>	132	<b>MF</b>	JOCKO BESN	<b>MF NTM:</b>	15		
	<b>Klvn</b>	2	02-05-2009	1,9	ÅR	14836	3,89	577	3,34	495	1072
Tiris Holstein, Sjørslevvej 79, Sjørslev, 8620 Kjellerup											
<b>44</b>	<b>41412-01372</b>	<b>Født</b>	01-09-2005	<b>NTM</b>	22	<b>Far</b>	MANAGER	<b>Far NTM:</b>	15		
	<b>Mor Nr</b>		41412-01159	<b>Mor Y-</b>	126	<b>MF</b>	V BRANDO	<b>MF NTM:</b>	6		
	<b>Klvn</b>	2	18-09-2009	2	ÅR	8254	4,22	348	3,56	294	642

Andries Nijsink, Meldhedevej 3, 6818 Årre

<b>45</b>	<b>44867-01077</b>	<b>Født</b> 08-07-2005	<b>NTM</b>	-1	<b>Far</b>	C ALLEN	<b>Far NTM:</b>	2		
	<b>Mor Nr</b>	44867-00253	<b>Mor Y-</b>	65	<b>MF</b>	VAR WORM	<b>MF NTM:</b>	-13		
<b>Klvn</b>	2	22-06-2009	1,5	ÅR	13188	3,57	471	3,00	395	866

Jan Nielsen, Padkærvej 69, Padkær, 9670 Løgstør

<b>46</b>	<b>34320-01743</b>	<b>Født</b> 28-10-2004	<b>NTM</b>	1	<b>Far</b>	S MORTY	<b>Far NTM:</b>	-6		
	<b>Mor Nr</b>	34320-01523	<b>Mor Y-</b>	110	<b>MF</b>	R EMERSON	<b>MF NTM:</b>	5		
<b>Klvn</b>	2	10-07-2008	2,5	ÅR	11537	3,94	455	3,35	387	842

Tiris Holstein, Sjørslevvej 79, Sjørslev, 8620 Kjellerup

<b>47</b>	<b>33723-02535</b>	<b>Født</b> 05-10-2004	<b>NTM</b>	13	<b>Far</b>	H TITANIC	<b>Far NTM:</b>	9		
	<b>Mor Nr</b>	23714-01442	<b>Mor Y-</b>	107	<b>MF</b>	S DUTCHBOY	<b>MF NTM:</b>	10		
<b>Klvn</b>	2	08-11-2008	2,9	ÅR	9697	3,94	382	3,33	323	705

## Hold nr: 1,3      Køer 3. laktation

Højager Holsteins I/S, Mølvejgårdsvej 19, Hjerting, 6630 Rødding

<b>48</b>	<b>51814-02747</b>	<b>Født</b> 26-11-2005	<b>NTM</b>	3	<b>Far</b>	D CANDIS	<b>Far NTM:</b>	5		
	<b>Mor Nr</b>	51814-02344	<b>Mor Y-</b>	91	<b>MF</b>	V GALICIA	<b>MF NTM:</b>	18		
<b>Klvn</b>	3	21-10-2009	1,6	ÅR	12335	4,00	494	3,13	386	880

Henning Fruergård-Pedersen, Bavnehøjvej 28, Hvidding, 8830 Tjele

<b>49</b>	<b>81557-00941</b>	<b>Født</b> 27-04-2005	<b>NTM</b>	27	<b>Far</b>	OMAN JUSTI	<b>Far NTM:</b>	43		
	<b>Mor Nr</b>	81557-00605	<b>Mor Y-</b>	108	<b>MF</b>	LORD LILY	<b>MF NTM:</b>	4		
<b>Klvn</b>	3	16-06-2009	2,4	ÅR	12214	4,24	518	3,55	434	952

Hans Peder Hornbjerg, Doverhøjvej 15, Gundersted, 9600 Aars

<b>50</b>	<b>30752-02474</b>	<b>Født</b> 21-04-2005	<b>NTM</b>	12	<b>Far</b>	SEP STORM	<b>Far NTM:</b>	0		
	<b>Mor Nr</b>	30752-01878	<b>Mor Y-</b>	98	<b>MF</b>	T LAMBADA	<b>MF NTM:</b>	12		
<b>Klvn</b>	3	11-08-2009	2,4	ÅR	12476	3,95	493	3,01	376	869

Henning Fruergård-Pedersen, Bavnehøjvej 28, Hvidding, 8830 Tjele

<b>51</b>	<b>81557-00918</b>	<b>Født</b> 27-12-2004	<b>NTM</b>	10	<b>Far</b>	A LUCENTE	<b>Far NTM:</b>	0		
	<b>Mor Nr</b>	81557-00754	<b>Mor Y-</b>	108	<b>MF</b>	T NAJADE	<b>MF NTM:</b>	13		
<b>Klvn</b>	3	12-08-2009	2,5	ÅR	12419	4,16	517	3,42	425	942

Højager Holsteins I/S, Mølvejgårdsvej 19, Hjerting, 6630 Rødding

<b>52</b>	<b>51814-02611</b>	<b>Født</b> 28-11-2004	<b>NTM</b>	17	<b>Far</b>	A LUCENTE	<b>Far NTM:</b>	0		
	<b>Mor Nr</b>	51814-02318	<b>Mor Y-</b>	123	<b>MF</b>	T LALUFFE	<b>MF NTM:</b>	6		
<b>Klvn</b>	3	12-10-2009	2,7	ÅR	12437	4,10	510	3,34	415	925

Lars Nissen, Horsbølvej 5, Sønderby, 7200 Grindsted

<b>53</b>	<b>43881-02113</b>	<b>Født</b> 12-10-2004	<b>NTM</b>	2	<b>Far</b>	DH-131A	<b>Far NTM:</b>	1		
	<b>Mor Nr</b>	43881-01641	<b>Mor Y-</b>	105	<b>MF</b>	TARZAN	<b>MF NTM:</b>			
<b>Klvn</b>	3	14-10-2009	2,8	ÅR	10100	3,96	400	3,28	331	731

Torben Kragh, Over Fidevej 33, 6854 Henne

<b>54</b>	<b>17771-00460</b>	<b>Født</b> 30-08-2004	<b>NTM</b>	18	<b>Far</b>	L TALENT	<b>Far NTM:</b>	12		
	<b>Mor Nr</b>	17771-00380	<b>Mor Y-</b>	96	<b>MF</b>	S IGNITER	<b>MF NTM:</b>	-3		
<b>Klvn</b>	3	20-04-2009	3	ÅR	12580	3,68	463	3,41	429	892

Højager Holsteins I/S, Mølvejgårdsvej 19, Hjerting, 6630 Rødding

<b>55</b>	<b>51814-02550</b>	<b>Født</b> 18-06-2004	<b>NTM</b>	17	<b>Far</b>	D DAY	<b>Far NTM:</b>	19		
	<b>Mor Nr</b>	51814-01580	<b>Mor Y-</b>	88	<b>MF</b>	VE THOR	<b>MF NTM:</b>	-11		
<b>Klvn</b>	3	11-09-2009	2,6	ÅR	12842	4,24	544	3,34	429	973

Kim Fagerlin, Nørregade 60, Vammen, 8830 Tjele

**56 24994-00933 Født** 24-04-2004 **NTM** 6 **Far** DH-32A **Far NTM:** -8  
**Mor Nr** 24994-00811 **Mor Y-** 103 **MF** BASAR **MF NTM:** -2  
**Klvn** 3 26-11-2008 3,1 ÅR 10889 4,67 508 3,54 386 894

Tiris Holstein, Sjørslevvej 79, Sjørslev, 8620 Kjellerup

**57 23714-01507 Født** 08-02-2004 **NTM** 19 **Far** RIVERLAND **Far NTM:**  
**Mor Nr** 33723-01973 **Mor Y-** 118 **MF** LUKAS **MF NTM:** 26  
**Klvn** 3 03-08-2009 3 ÅR 8559 4,14 354 3,40 291 645

Aslundgård Holstein, Birkelundvej 7, Birkelund, 6541 Bevtøft

**58 51260-01169 Født** 01-01-2004 **NTM** 13 **Far** C STORMATI **Far NTM:** 6  
**Mor Nr** 51260-00745 **Mor Y-** 91 **MF** DOMBINATOR **MF NTM:** -12  
**Klvn** 3 23-03-2009 3,9 ÅR 12164 3,67 447 3,21 390 837

## Hold nr: 1,4 Køer 4. laktation og derover

Erik Andersen, Østergårdevej 16, Lyne, 6880 Tarm

**59 56159-01206 Født** 08-07-2004 **NTM** 23 **Far** RGK BOB CV **Far NTM:** 32  
**Mor Nr** 56159-01019 **Mor Y-** 93 **MF** RGK ALBÆK **MF NTM:** 5  
**Klvn** 4 22-07-2009 3,2 ÅR 11411 4,00 457 3,15 360 817

Kim Fagerlin, Nørregade 60, Vammen, 8830 Tjele

**60 41651-01347 Født** 17-09-2003 **NTM** 0 **Far** T 2001-261 **Far NTM:** 4  
**Mor Nr** 41651-01089 **Mor Y-** 84 **MF** T KLASSY **MF NTM:** 5  
**Klvn** 4 21-01-2009 3,9 ÅR 11052 3,12 345 3,27 361 706

Aslundgård Holstein, Birkelundvej 7, Birkelund, 6541 Bevtøft

**61 51260-01143 Født** 26-08-2003 **NTM** 10 **Far** C STORMATI **Far NTM:** 6  
**Mor Nr** 32085-00728 **Mor Y-** 93 **MF** KED JUROR **MF NTM:** 2  
**Klvn** 4 03-11-2009 3,8 ÅR 12667 3,39 430 3,06 388 818

Hans Peder Hornbjerg, Doverhøjvej 15, Gundersted, 9600 Aars

**62 30437-01384 Født** 31-12-2002 **NTM** 6 **Far** R CAPRI **Far NTM:** -5  
**Mor Nr** 30437-01280 **Mor Y-** 100 **MF** R STONEHAM **MF NTM:** 3  
**Klvn** 5 19-10-2009 4,5 ÅR 12933 4,29 555 3,39 438 993

Andries Nijsink, Meldhedevej 3, 6818 Årre

**63 47267-01604 Født** 24-08-2002 **NTM** 0 **Far** S INQUIRER **Far NTM:** -4  
**Mor Nr** 47267-01285 **Mor Y-** 89 **MF** ÅRRE LILY **MF NTM:**  
**Klvn** 5 30-05-2009 5,2 ÅR 12024 3,95 475 3,27 393 868

Raunhøj Holstein, Risvangsvej 12, Spørring, 8530 Hjortshøj

**64 25835-01590 Født** 11-08-2002 **NTM** -1 **Far** RGK SOLAR **Far NTM:** -6  
**Mor Nr** 25835-00926 **Mor Y-** 77 **MF** H STARDOM **MF NTM:** 4  
**Klvn** 5 30-06-2009 4,7 ÅR 10447 3,87 404 3,27 342 746

Statsfængsel Renbæk, Renbækvej 12, 6780 Skærbæk

**65 51099-02173 Født** 08-10-2001 **NTM** 21 **Far** F ENGARD **Far NTM:** 21  
**Mor Nr** 51099-01877 **Mor Y-** 96 **MF** V BOURBON **MF NTM:** 5  
**Klvn** 6 09-08-2009 5,5 ÅR 8842 4,50 398 3,57 316 714

Henning Fruergård-Pedersen, Bavnehøjvej 28, Hvidding, 8830 Tjele

**66 81557-00533 Født** 08-11-1999 **NTM** 7 **Far** T FUNKIS **Far NTM:** 21  
**Mor Nr** 27868-00818 **Mor Y-** 83 **MF** T BURMA **MF NTM:** 1  
**Klvn** 7 09-09-2008 7,9 ÅR 11959 4,01 480 3,20 383 863

Højager Holsteins I/S, Mølvejgårdsvej 19, Hjerting, 6630 Rødding

<b>67</b>	<b>51814-01953</b>	<b>Født</b> 21-09-1999	<b>NTM</b>	13	<b>Far</b>	T FUNKIS	<b>Far NTM:</b>	21
	<b>Mor Nr</b>	51814-01607	<b>Mor Y-</b>	102	<b>MF</b>	E CELSIUS	<b>MF NTM:</b>	-6
	<b>Klvn</b>	8 03-08-2009 8	ÅR	11079	4,49	497 3,39	376	873

Raunhøj Holstein, Risvangsvej 12, Spørring, 8530 Hjortshøj

<b>68</b>	<b>25835-01352</b>	<b>Født</b> 27-07-1999	<b>NTM</b>	9	<b>Far</b>	VAR VARAN	<b>Far NTM:</b>	6
	<b>Mor Nr</b>	25835-01085	<b>Mor Y-</b>	90	<b>MF</b>	T ETYDE	<b>MF NTM:</b>	-7
	<b>Klvn</b>	7 09-06-2009 8	ÅR	9849	3,75	369 3,31	326	695

Højager Holsteins I/S, Mølvejgårdsvej 19, Hjerting, 6630 Rødding

<b>69</b>	<b>51814-01796</b>	<b>Født</b> 28-04-1998	<b>NTM</b>	3	<b>Far</b>	KOL HOBRO	<b>Far NTM:</b>	0
	<b>Mor Nr</b>	51814-01386	<b>Mor Y-</b>	91	<b>MF</b>	NJY HUBERT	<b>MF NTM:</b>	8
	<b>Klvn</b>	9 10-10-2009 9,4	ÅR	9078	4,45	404 3,21	291	695

# Dansk Rødbroget Holstein

## Hold nr: 2,1 Køer 1. laktation

Jan Nielsen, Padkærvej 69, Padkær, 9670 Løgstør

<b>101</b>	<b>62577-02415</b>	<b>Født</b> 11-11-2007	<b>NTM</b>	4	<b>Far</b>	LICHTBLICK	<b>Far NTM:</b>	3		
	<b>Mor Nr</b>	51514-01802	<b>Mor Y-</b>	116	<b>MF</b>	JEROM	<b>MF NTM:</b>	-5		
<b>Klvn</b>	1	06-10-2009	30	DAGE	783	3,19	25	2,94	23	48

Johan Sprangers, Bjerremosevej 28, Horne, 6800 Varde

<b>102</b>	<b>44641-02005</b>	<b>Født</b> 29-08-2007	<b>NTM</b>		<b>Far</b>	CLASSIC	<b>Far NTM:</b>	17		
	<b>Mor Nr</b>	44641-01624	<b>Mor Y-</b>	113	<b>MF</b>	BEAUTIFUL	<b>MF NTM:</b>	10		
<b>Klvn</b>	1	29-08-2009	60	DAGE	1599	4,25	68	3,38	54	122

Asger Kappel, Oddevej 150, Klim Odde, 9690 Fjerritslev

<b>103</b>	<b>39450-02559</b>	<b>Født</b> 03-08-2007	<b>NTM</b>	5	<b>Far</b>	LICHTBLICK	<b>Far NTM:</b>	3		
	<b>Mor Nr</b>	39450-02055	<b>Mor Y-</b>	92	<b>MF</b>	STADEL	<b>MF NTM:</b>	18		
<b>Klvn</b>	1	02-10-2009	28	DAGE	848	4,01	34	3,07	26	60

LA Red Holstein, Åsbjergvej 17, Fjellerup, 8585 Glesborg

<b>104</b>	<b>27042-01998</b>	<b>Født</b> 08-06-2007	<b>NTM</b>	10	<b>Far</b>	CLASSIC	<b>Far NTM:</b>	17		
	<b>Mor Nr</b>	27042-01730	<b>Mor Y-</b>	123	<b>MF</b>	BEAUTIFUL	<b>MF NTM:</b>	10		
<b>Klvn</b>	1	30-07-2009	96	DAGE	3105	3,64	113	3,32	103	216

Tiris Holstein, Sjørslevvej 79, Sjørslev, 8620 Kjellerup

<b>105</b>	<b>41412-01468</b>	<b>Født</b> 22-04-2007	<b>NTM</b>	11	<b>Far</b>	ELAYO RED	<b>Far NTM:</b>	9		
	<b>Mor Nr</b>	41412-01434	<b>Mor Y-</b>	111	<b>MF</b>	MARMAX RC	<b>MF NTM:</b>	14		
<b>Klvn</b>	1	17-04-2009	196	DAGE	8489	3,09	262	2,89	245	507

Asger Kappel, Oddevej 150, Klim Odde, 9690 Fjerritslev

<b>106</b>	<b>39450-02533</b>	<b>Født</b> 13-04-2007	<b>NTM</b>	3	<b>Far</b>	LICHTBLICK	<b>Far NTM:</b>	3		
	<b>Mor Nr</b>	39450-01970	<b>Mor Y-</b>	93	<b>MF</b>	DRK TONTO	<b>MF NTM:</b>	2		
<b>Klvn</b>	1	11-08-2009	80	DAGE	2650	4,68	124	3,09	82	206

Raunhøj Holstein, Risvangsvej 12, Spørring, 8530 Hjortshøj

<b>107</b>	<b>57220-02622</b>	<b>Født</b> 11-04-2007	<b>NTM</b>	3	<b>Far</b>	LICHTBLICK	<b>Far NTM:</b>	3		
	<b>Mor Nr</b>	01132-70624	<b>Mor Y-</b>		<b>MF</b>	FABER	<b>MF NTM:</b>	2		
<b>Klvn</b>	1	18-07-2009	92	DAGE	2952	3,39	100	2,78	82	182

Marla Red Holstein, Dueholmvej 2, Dueholm, 7800 Skive

<b>108</b>	<b>39370-02501</b>	<b>Født</b> 02-02-2007	<b>NTM</b>	20	<b>Far</b>	CADISCO	<b>Far NTM:</b>	17		
	<b>Mor Nr</b>	39370-02035	<b>Mor Y-</b>	128	<b>MF</b>	STADEL	<b>MF NTM:</b>	18		
<b>Klvn</b>	1	13-07-2009	115	DAGE	4570	3,39	155	2,93	134	289

LA Red Holstein, Åsbjergvej 17, Fjellerup, 8585 Glesborg

<b>109</b>	<b>17495-02291</b>	<b>Født</b> 29-01-2007	<b>NTM</b>	10	<b>Far</b>	LICHTBLICK	<b>Far NTM:</b>	3		
	<b>Mor Nr</b>	19905-00978	<b>Mor Y-</b>	110	<b>MF</b>	STADEL	<b>MF NTM:</b>	18		
<b>Klvn</b>	1	27-04-2009	190	DAGE	6189	3,83	237	3,26	202	439

## Hold nr: 2,2 Køer 2. laktation

Asger Kappel, Oddevej 150, Klim Odde, 9690 Fjerritslev

<b>110</b>	<b>39450-02442</b>	<b>Født</b> 21-06-2006	<b>NTM</b>	13	<b>Far</b>	CLASSIC	<b>Far NTM:</b>	17		
	<b>Mor Nr</b>	39450-02221	<b>Mor Y-</b>	112	<b>MF</b>	GOLDHILL	<b>MF NTM:</b>	16		
<b>Klvn</b>	2	08-09-2009	1,1	ÅR	8992	4,01	361	3,34	300	661

LA Red Holstein, Åsbjergvej 17, Fjellerup, 8585 Glesborg

<b>111</b>	<b>27042-01886</b>	<b>Født</b> 21-03-2006	<b>NTM</b>	5	<b>Far</b>	TAECKS	<b>Far NTM:</b>	-2		
	<b>Mor Nr</b>	24412-01292	<b>Mor Y-</b>	104	<b>MF</b>	RANGER RED	<b>MF NTM:</b>	-2		
<b>Klvn</b>	2	03-03-2009	1,6	ÅR	12697	4,25	539	3,35	425	964

Hans Peder Hornbjerg, Doverhøjvej 15, Gundersted, 9600 Aars

<b>112</b>	<b>30745-02329</b>	<b>Født</b> 21-02-2006	<b>NTM</b>	3	<b>Far</b>	G SALTO RC	<b>Far NTM:</b>	-2		
	<b>Mor Nr</b>	30745-02140	<b>Mor Y-</b>	105	<b>MF</b>	S RUBENS	<b>MF NTM:</b>	-2		
<b>Klvn</b>	2	01-03-2009	1,6	ÅR	12788	3,41	436	3,21	411	847

Arno Van Herpen, Sønderhedevej 37, Gånsager, 6780 Skærbæk

<b>113</b>	<b>51083-01447</b>	<b>Født</b> 27-08-2005	<b>NTM</b>	7	<b>Far</b>	D BACCULUM	<b>Far NTM:</b>	0		
	<b>Mor Nr</b>	50688-01191	<b>Mor Y-</b>	83	<b>MF</b>	M KITE	<b>MF NTM:</b>	-31		
<b>Klvn</b>	2	17-05-2009	1,9	ÅR	10789	3,81	411	3,31	357	768

Marla Red Holstein, Dueholmvej 2, Dueholm, 7800 Skive

<b>114</b>	<b>57220-02513</b>	<b>Født</b> 22-08-2005	<b>NTM</b>	15	<b>Far</b>	SEP STORM	<b>Far NTM:</b>	1		
	<b>Mor Nr</b>	02566-60889	<b>Mor Y-</b>		<b>MF</b>	TULIP	<b>MF NTM:</b>	6		
<b>Klvn</b>	2	20-09-2009	2,1	ÅR	9861	4,77	470	3,32	327	797

Marla Red Holstein, Dueholmvej 2, Dueholm, 7800 Skive

<b>115</b>	<b>57220-02599</b>	<b>Født</b> 20-02-2005	<b>NTM</b>	13	<b>Far</b>	L TALENT	<b>Far NTM:</b>	12		
	<b>Mor Nr</b>	00106-70676	<b>Mor Y-</b>		<b>MF</b>	S RUBENS	<b>MF NTM:</b>	3		
<b>Klvn</b>	2	11-10-2009	2,5	ÅR	6288	3,51	221	3,15	198	419

## Hold nr: 2,3 Køer 3. laktation

Raabjerghus Jersey og DRH v/Fam. Rasmussen, Kirsebærmosen 30, Haunstrup, 7400 Herning

<b>116</b>	<b>57621-00944</b>	<b>Født</b> 02-04-2005	<b>NTM</b>	1	<b>Far</b>	TACO	<b>Far NTM:</b>	7		
	<b>Mor Nr</b>	57621-00803	<b>Mor Y-</b>	83	<b>MF</b>	DRK OKTAN	<b>MF NTM:</b>	-14		
<b>Klvn</b>	3	23-06-2009	2,4	ÅR	7630	4,14	316	3,29	251	567

Ann Louise og Carsten Christensen, Engtoften 16, Læsten, 8920 Randers NV

<b>117</b>	<b>39161-01938</b>	<b>Født</b> 17-10-2004	<b>NTM</b>	14	<b>Far</b>	L TALENT	<b>Far NTM:</b>	12		
	<b>Mor Nr</b>	39161-01302	<b>Mor Y-</b>	111	<b>MF</b>	STADEL	<b>MF NTM:</b>	18		
<b>Klvn</b>	3	28-12-2008	2,9	ÅR	11711	3,74	438	3,17	371	809

Raabjerghus Jersey og DRH v/Fam. Rasmussen, Kirsebærmosen 30, Haunstrup, 7400 Herning

<b>118</b>	<b>57621-00921</b>	<b>Født</b> 12-10-2004	<b>NTM</b>	4	<b>Far</b>	DRK TRUMF	<b>Far NTM:</b>	4		
	<b>Mor Nr</b>	57621-00828	<b>Mor Y-</b>	91	<b>MF</b>	DRK TUNDRA	<b>MF NTM:</b>	1		
<b>Klvn</b>	3	03-06-2009	2,6	ÅR	8530	4,01	342	3,11	265	607

## Hold nr: 2,4 Køer 4. laktation og derover

Marla Red Holstein, Dueholmvej 2, Dueholm, 7800 Skive

<b>119</b>	<b>39370-02001</b>	<b>Født</b> 10-06-2001	<b>NTM</b>	11	<b>Far</b>	STADEL	<b>Far NTM:</b>	18		
	<b>Mor Nr</b>	39370-01556	<b>Mor Y-</b>	95	<b>MF</b>	C ORKAN	<b>MF NTM:</b>	-7		
<b>Klvn</b>	5	07-06-2008	6,3	ÅR	11413	3,78	431	3,29	375	806

Torben Kragh, Over Fiddevej 33, 6854 Henne

<b>120</b>	<b>44842-00970</b>	<b>Født</b> 31-03-1998	<b>NTM</b>	9	<b>Far</b>	DRK LUND	<b>Far NTM:</b>	5		
	<b>Mor Nr</b>	44842-00742	<b>Mor Y-</b>	89	<b>MF</b>	SAU TULIP	<b>MF NTM:</b>	-15		
<b>Klvn</b>	9	19-01-2009	9,3	ÅR	9940	4,94	491	3,62	360	851